

ROOISE STREKEN 36 DE ROOISE BUREN deel II

Bronnen

Wikipedia (kaartje en van Liempde naar Boxtel in 1996)

G. van Berkel & K. Samplonius (2018), *Nederlandse plaatsnamen verklaard* (Best)

<http://www.duthmala.nl/cultuur.htm> (heidekoetje en geschiedenis Liempde)

https://www.google.com/url?sa=i&url=https%3A%2F%2Fnl.123rf.com%2Fphoto_71870910_letter-x-hellish-flames-and-sinners-font.-fiery-lettering.-infernal-fire-alphabet-sign.-abc-devilish.html&psig=AOvVaw02Nf7wAM5DMTitzxL1LyIj&ust=1612617527824000&source=images&cd=vfe&ved=0CAIQjRxqFwoTClik3cnq0u4CFQAAAAAdAAAAABAI: De duivelse letter X

<https://www.bhic.nl/ontdekken/verhalen/sint-michielsgestel-in-vogelvlucht>

<https://www.bhic.nl/ontdekken/verhalen/schijndel-in-vogelvlucht>

<https://www.bhic.nl/ontdekken/verhalen/schijndel-in-vogelvlucht>

<https://heemkundeboxtel.nl/wp-content/uploads/basistekst-4-def-20151115-BETEKENIS-VAN-DE-NAAM-BOXTEL.pdf>

<http://nbno.blogspot.com/> driesteen

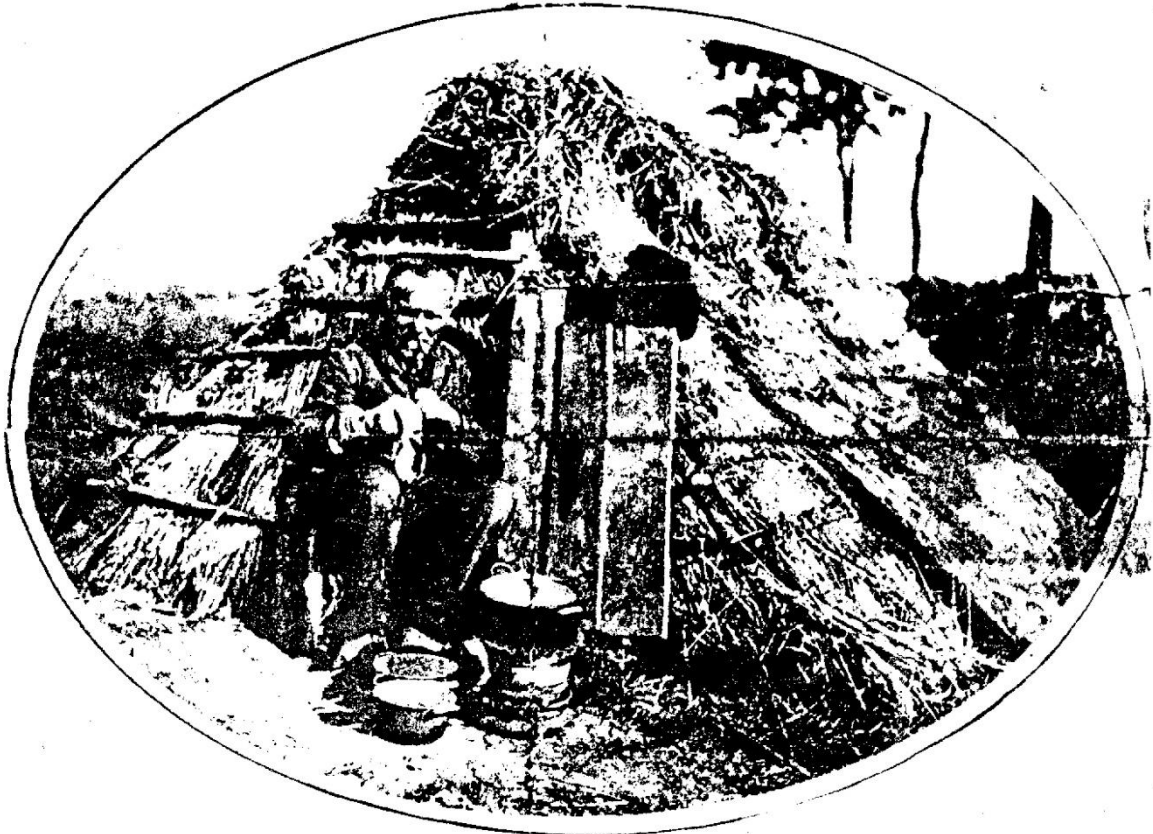
De schouwing van paal De Drie-Steen op 21 april 2014, door de toenmalige burgemeesters van Sint-Oedenrode, Best en Boxtel, is op video vastgelegd en deze kunt u via onderstaande link [vanaf 0:01 tot 1:28] bekijken:

YouTube: <https://www.youtube.com/watch?v=UMGL49dtQYI>

Extra afbeeldingen



Marinus van Boxtel woonde in het deel van Gemonde dat bij Schijndel hoorde, in de jaren twintig en dertig van de 20^e eeuw nog in een hutje



Een holbewoner. — 't Lijkt haast onmogelijk in onze dagen en toch is 't zoo: op den rand van een korenakker, in de nabijheid van Schijndel, leeft sinds zes jaar een holbewoner, heel gelukkig en tevrée in een kuil, met een strooien dak als beschutting tegen koude, regen en zon. Wij troffen Marinus van Bortel aan voor zijn „villa”, bezig zijn potje te koken, terwijl hij inmiddels zijn kousen stopte. Breeduit verhaalde hij, hoe hij, zes jaar geleden, in een bakkersoven had gewoond, doch dat hij zijn „woning” was uitgezèt, en zich nu best op z'n gemak in zijn eigen huisje voelde. We kunnen ons in die gemoedsstemming indenken en waardeeren den romantischen kant van het geval, maar hopen toch dat het niet tot navolging prikkelt! Er woont trouwens, niet ver van Marinus af, ook nog een zonderling vrouwtje, eveneens in een onderaardsch verblijf doch met hooger dak

Ook in die tijd was de woonsituatie van Marinus heel uitzonderlijk getuige bovenstaand artikel in de Katholieke Illustratie



Sandra Reemer poseert in 2010 naast de kleding die zij droeg op het Eurovisiesongfestival in 1979



gemeentewapen